

LE MAC ORLAN BREST



-Dossier technique-

Contact technique :

Emilie Pirog, régisseuse générale :

Tel : 02 98 33 55 91

Portable : 06 78 46 17 19

E-mail : emilie.pirog@mairie-brest.fr

Actualisé au 20 septembre 2017

LE MAC ORLAN BREST

Fiche technique

Le Mac Orlan est un équipement municipal en régie directe et dépend du service Culture Animation de la Ville de Brest.

Situé dans le quartier de Recouvrance à Brest cet ancien cinéma a été entièrement rénové en 2011.

Jauge :

446 places assises dont 12 places PMR.

Contact :

Directeur :
Patrice Coum
patrice.coum@mairie-brest.fr
02.98.33.55.92

Administration - Communication :
Isabelle Rosec-Despres
isabelle.rosec-despres@mairie-brest.fr
02.98.33.55.93

Régie générale :
Émilie Pirog
Emilie.pirog@mairie-brest.fr
06.78.46.17.19

Adresse :

Le Mac Orlan
65 Rue de la Porte
29200 Brest

Téléphone : 02 98 33 55 90
E-mail : macorlan@mairie-brest.fr

Horaires :

Fermé le lundi
Ouvert du mardi au vendredi de 9h30 à 18h en fonction du planning de programmation

Fermé du 15 juillet au 15 août

LE MAC ORLAN BREST

Fiche technique

EQUIPEMENTS SCENIQUES & DIMENSIONS

Ouverture :

- Ouverture au manteau de scène : 13,50 m
- Ouverture au manteau + rideau de scène : 11,50 m

Profondeur :

- Profondeur manteau – mur de fond de scène : 10,40 m
- Profondeur manteau – rideau de fond de scène : 8,20 m

Hauteur :

- Scène non surélevée (type amphithéâtre)
- Hauteur sous perches : 10,40 m

Dégagements :

- Coulisses de chaque côté : De 0 à 2m

Accroches :

- Perches motorisées horizontales : 13
- Perches motorisées latérales : 2
- Passerelle de face
- Plateforme pour poursuite côté cour

Divers :

- Ecran Polichinelle : 14 m de base sur 12 m de haut

Arrivée électrique :

- Passerelle haute:
 - En milieu de passerelle : 2 x 32A tri + 1 x 32A mono
 - Local à gradateur : 2 x 32A tri
- Passerelle plateau à cour :
 - 6 x 32A tri + 1 x 32A mono
- Plateau :
 - Lointain cour : 1 x 32A tri
 - Face jardin : 2 x 32A tri + 2 x 32A mono

LE MAC ORLAN BREST

Fiche technique

MATERIEL SON

Diffusion Façade :

- 8 Enceintes Adamson Metrix
- 4 Enceintes Adamson Metrix Sub
- 4 Enceintes Adamson Point Series 8
- 2 Subs MDC2
- 3 Processeurs XTA DP424
- 3 Amplificateurs Lab Gruppen C series

Retours:

- 6 MTD 115b L-Acoustics (filtrage passif) sur 6 lignes
- 3 Contrôleurs LLC 115b-st
- 3 Amplificateurs LA 24a

Consoles :

- DIGICO SD8-24

Micros :

Micros dynamiques :

- 8 SM58
- 4 SM57
- 1 e906
- 2 Beta 52
- 4 e904
- 2 Beta 58
- 1 Beta 57
- 2 MD421

Micros statiques :

- 2 SM81
- 1 Beta 91
- 3 Beta 98
- 4 KM184
- 2 C414
- 4 C3000

Micros HF Sennheiser:

- 2 micros + 2 récepteurs ew100
- 1 micro + 1 récepteur ew300
- 2 pockets ew500
- 2 micros cravates : me2
- 2 micros serre tête : me3

8 DI

12 grands pieds de micros

10 petits pieds de micros

1 grand pied à embase ronde

Divers :

- 2 Lecteurs CD Tascam CD500B avec Autopause
- 4 DI Palmer Audiomix
- 1 Carte son RME fireface UC

LE MAC ORLAN BREST

Fiche technique

MATERIEL LUMIERE / PROJECTION

Console :

- MA LIGHTING Light Commander II 48/6 - Port Node On PC

Gradateurs :

- 96 Circuits 3 kW Robert Julia, type Tivoli

Projecteurs :

- 30 PC 1kw Robert Juliat 310 HPC
- 10 PC 2kw Robert Juliat 329 HPC
- 18 PC 2kw Robert Juliat 309 SH
- 5 PC Selecom Acclaim 650w
- 33 PAR 64 Hexagonaux
- 2 Série d'ACL en PAR 64
- 11 Découpes 614 SX
- 4 Découpes 614 S
- 4 Découpes 613 SX
- 10 Découpes 714 SX
- 1 Poursuite Super Korrigan
- 6 Asservis ROBE-ROBIN 300 E Spot
- 4 Asservis ROBE-ROBIN 300 E Wash

Machine à Fumée :

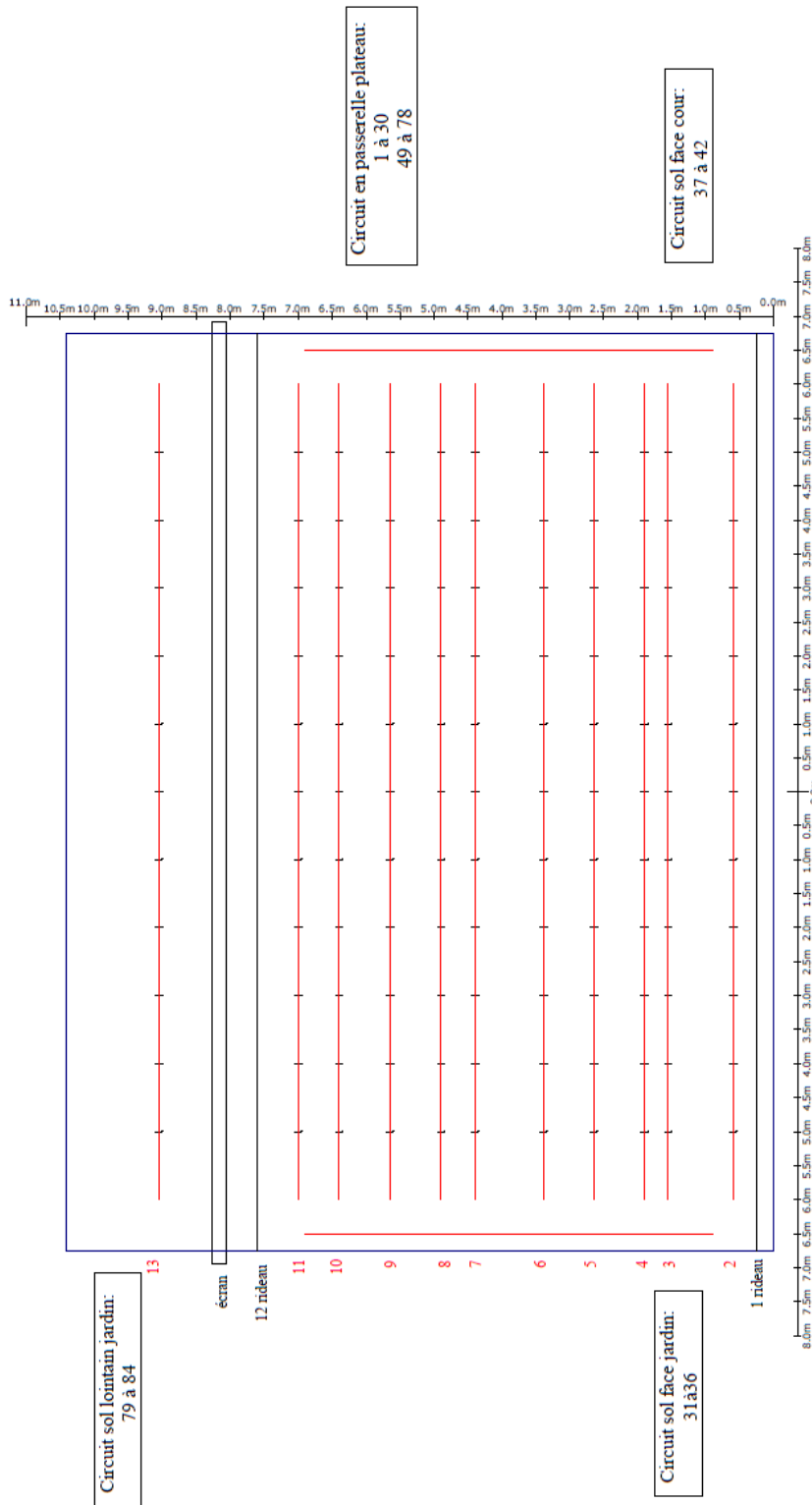
- 1 MARTIN ZR33

Vidéo Projecteur :

- Sony FX 52 (6000 Lumens)

LE MAC ORLAN BREST

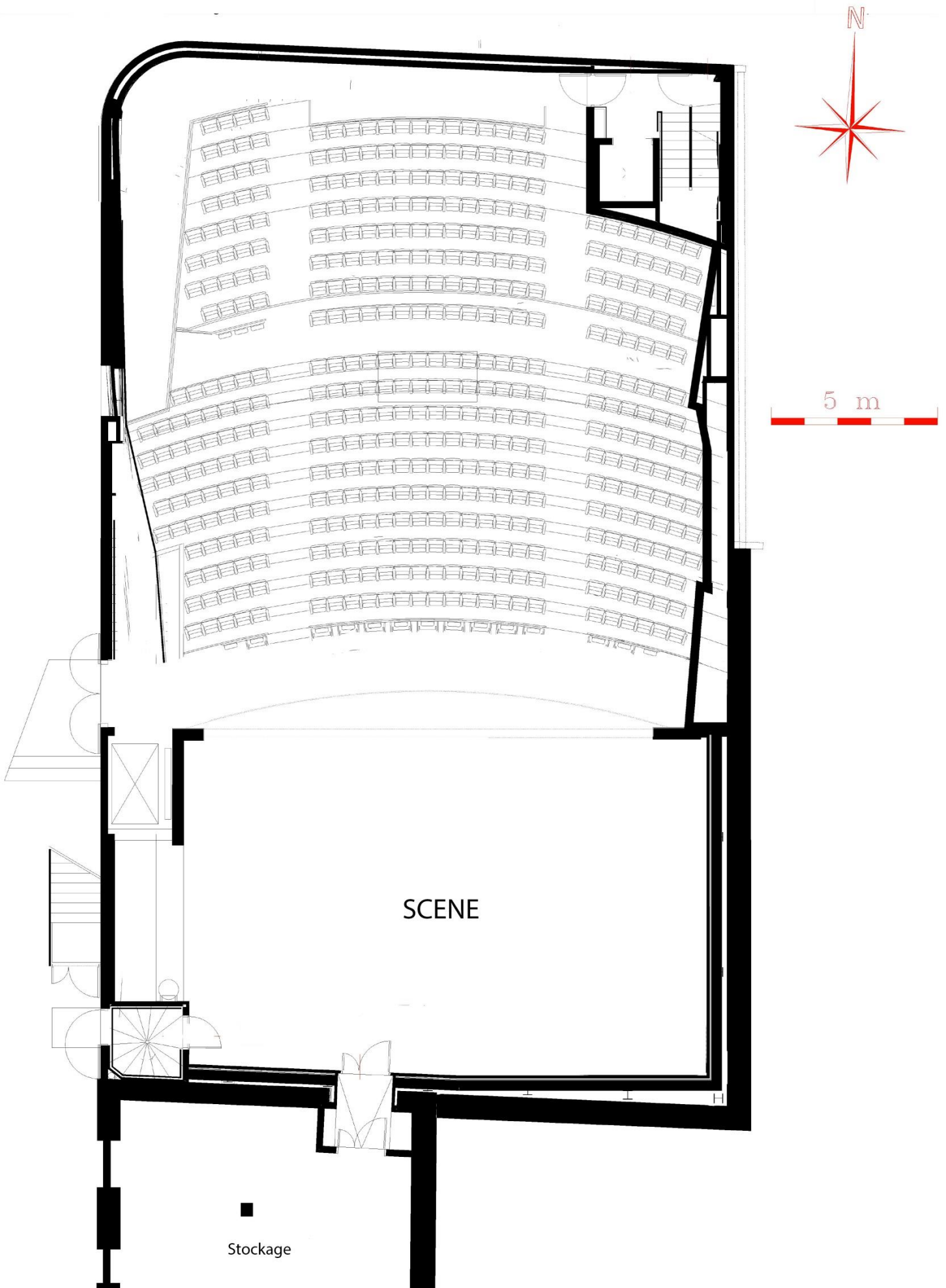
Fiche technique



Salle Le Mac Orhan
65 rue de la Porte
29200 Brest
Régisseur général:
Pirog Emilie
06.78.46.17.19

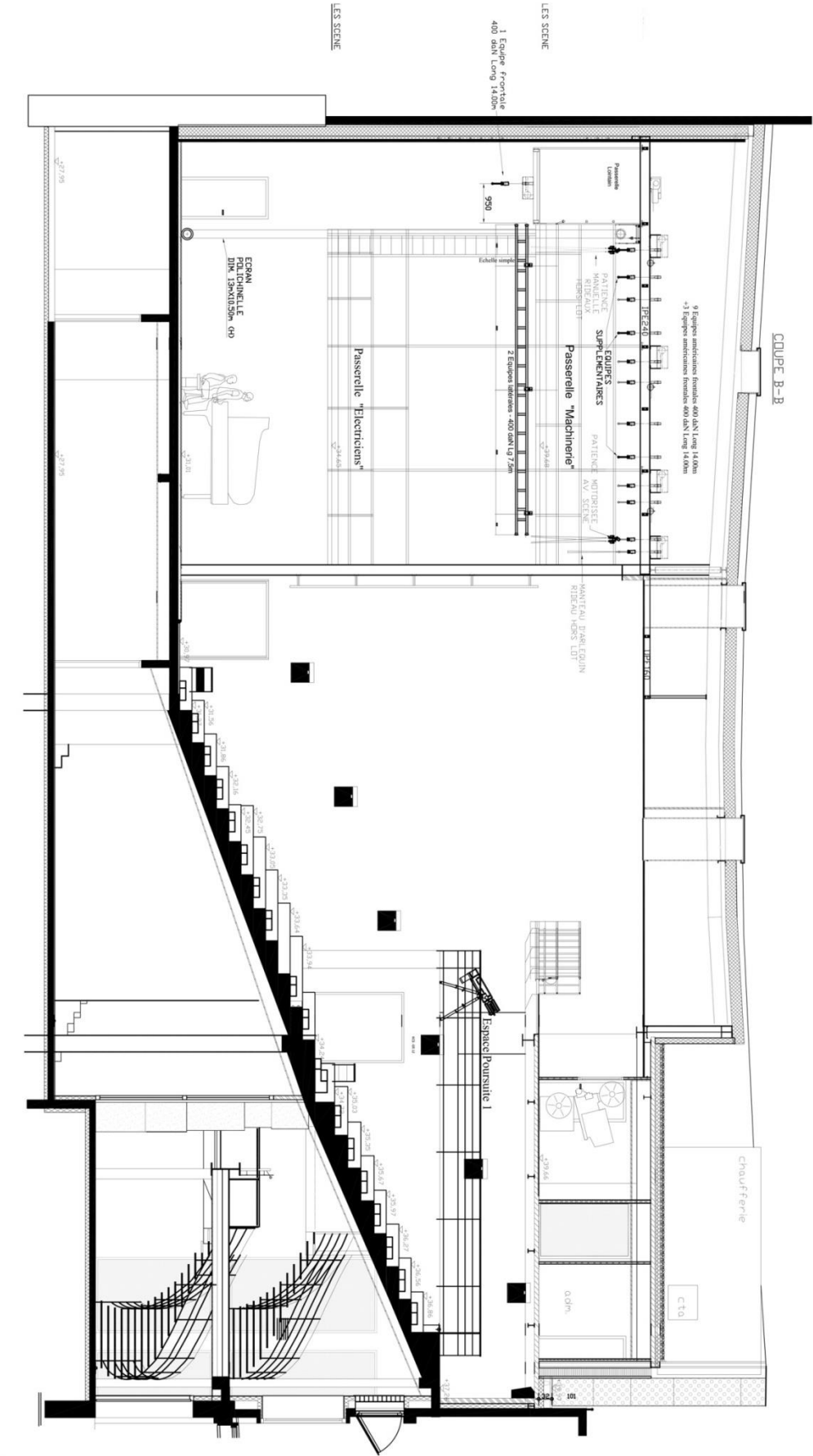
LE MAC ORLAN BREST

Fiche technique



LE MAC ORLAN BREST

Fiche technique



LE MAC ORLAN BREST

Fiche technique

Loges :

3 loges équipées de miroirs, sièges, lavabos
2 douches et 2 toilettes à disposition situés à côté des loges



Accès technique :



Porte :
Hauteur : 202mm
Largeur : 195mm