

**LE MAC ORLAN BREST**  
**Fiche technique**

**LE MAC ORLAN**  
**BREST**



**-Dossier technique-**

**Contact technique :**

**François Louis Gouez, régie générale :**  
Tel : 02 98 33 55 91  
E-mail : [francois-louis.gouez@mairie-brest.fr](mailto:francois-louis.gouez@mairie-brest.fr)

**Jonathan Bertrand, régie et technique lumière :**  
Tel : 02 98 33 56 54  
E-mail : [jonathan.bertrand@mairie-brest.fr](mailto:jonathan.bertrand@mairie-brest.fr)

# LE MAC ORLAN BREST

## Fiche technique

La salle Le **Mac Orlan** est un équipement municipal en régie directe et dépend du service Culture Animation de la Ville de Brest. Situé dans le quartier de Recouvrance à Brest cet ancien cinéma a été entièrement rénové en 2011.

---

### JAUGE

- **436** places assises dont 12 places PMR : jauge pleine salle / régie fond de salle
  - **360** places assises dont 12 places PMR : jauge pleine salle / régie milieu de salle
  - **240** places assises dont 12 places PMR : jauge demi-salle / régie milieu de salle (rideaux tirés)
  - **280** places assises dont 12 places PMR : jauge demi-salle / régie fond de salle (rideaux tirés)
- 

### CONTACTS

Téléphone : 02 98 33 55 90  
E-mail : [macorlan@mairie-brest.fr](mailto:macorlan@mairie-brest.fr)

#### Direction :

Virginie Salmon  
[virginie.salmon@mairie-brest.fr](mailto:virginie.salmon@mairie-brest.fr)  
02.98.33.55.92

#### Administration - Communication :

Isabelle Rosec-Desprès  
[isabelle.rosec-despres@mairie-brest.fr](mailto:isabelle.rosec-despres@mairie-brest.fr)  
02.98.33.55.93

#### Régie générale :

François louis Gouez  
Tel : 02 98 33 55 91  
[francois-louis.gouez@mairie-brest.fr](mailto:francois-louis.gouez@mairie-brest.fr)

#### Régie et technique lumière :

Jonathan Bertrand  
E-mail : [jonathan.bertrand@mairie-brest.fr](mailto:jonathan.bertrand@mairie-brest.fr)  
Tel : 02 98 33 56 54

---

### ADRESSE

**Le Mac Orlan**  
**65 Rue de la Porte**  
**29200 Brest**

---

# LE MAC ORLAN BREST

## Fiche technique

### EQUIPEMENTS SCENIQUES & DIMENSIONS

#### **DIMENSIONS :**

##### **Ouverture :**

- Ouverture au manteau de scène : 13,50 m
- Ouverture au manteau + rideau de scène : 11,50 m

##### **Profondeur :**

- Profondeur manteau – mur de fond de scène : 9,75 m
- Profondeur manteau – rideau de fond de scène : 7,50 m

##### **Hauteur :**

- Scène de plain-pied non surélevée (type amphithéâtre)
- Hauteur sous perches : 10,40 m

##### **Dégagements :**

- Coulisses de chaque côté : De 0 à 2m

#### **MACHINERIE :**

##### **Accroches :**

- Perches motorisées horizontales : 13 dont 11 motorisées
- Perches motorisées latérales « allemandes » : 2
- Charge Maximale Utile (CMU) - Capacité maximale - Abaque (Extraits) 400 kg
- Passerelle de face
- Plateforme pour poursuite côté cour
- Rajout possible extensions de perches 0.5m de chaque côté sur toutes les perches.

##### **Spécificités :**

- perches 1 et 12 pas utilisables pour de l'accroche (rideaux de scènes fixes)
- Perche 13 non motorisée

##### **Divers :**

- Ecran Polichinelle : 14 m de base sur 12 m de haut inamovible

##### **Arrivée électrique :**

- Passerelle haute:
  - En milieu de passerelle : 2 x 32A tri + 1 x 32A mono
  - Local à gradateur : 2 x 32A tri
- Passerelle plateau à cour :
  - 6 x 32A tri + 1 x 32A mono
- Plateau :
  - Lointain cour : 1 x 32A tri
  - Face jardin : 2 x 32A tri + 2 x 32A mono

# LE MAC ORLAN BREST

## Fiche technique

### MATERIEL SON

#### Diffusion Façade :

- 8 Enceintes Adamson Metrix
- 4 Enceintes Adamson Metrix Sub
- 4 Enceintes Adamson Point Series 8
- 2 Subs MDC2
- 3 Processeurs XTA DP424
- 3 Amplificateurs Lab Gruppen C series

#### Retours:

- 6 MTD 115b L-Acoustics (filtrage passif) sur 6 lignes
- 3 Contrôleurs LLC 115b-st
- 3 Amplificateurs LA 24a
- 2x accroche mdt 115 pour perche

#### Consoles :

- DIGICO SD8-24
- 01V96 Yamaha

#### Micros :

##### Micros dynamiques :

- 8 SM58
- 4 SM57
- 1 e906
- 1 Beta 52
- 3 e904
- 2 Beta 58
- 1 Beta 57
- 2 MD421

##### Micros statiques :

- 2 SM81
- 1 Beta 91
- 3 Beta 98
- 4 KM184
- 2 C414
- 4 C3000

##### Micros HF Sennheiser:

- 4x récepteurs ewG4
- 4x micros main ewG4 avec capsule e835
- 1X DPA 4060 chair
- 1X DPA 4066 chair
- 1 emetteur pocket ew500G2
- 1 emetteur pocket SK 300G4

# LE MAC ORLAN BREST

## Fiche technique

8 DI BSS

8 grands pieds de micros

11 petits pieds de micros

1 grand pied à embase ronde

4x barres de couple

### Divers :

- 2 Lecteurs CD Tascam CD500B avec Autopause
- 4 DI Palmer Audiomix
- 1 Carte son RME fireface UC
- Mac book + Ipad

### **INTERPHONIE**

- 2x Liaison filaire au plateau
- 2x Liaison filaire régie
- 1x Liaison filaire accueil
- 4x Intercom HF

# LE MAC ORLAN BREST

## Fiche technique

### MATERIEL LUMIERE / PROJECTION

#### Console :

- Port Node On PC grandMA2
- CONGO Kid 256
- L.S.C Maxim 48/96

#### Gradateurs :

- 96 Circuits 3 kW Robert Juliat, type Tivoli

#### Projecteurs :

- 30 PC 1kw Robert Juliat 310 HPC
- 10 PC 2kw Robert Juliat 329 HPC
- 18 PC 2kw Robert Juliat 309 SH
- 5 PC Selecom Acclaim 650w
- 25 PAR 64 Hexagonaux + 10PAR 64 ronds
- 13 PAR 56
- 2 Série d'ACL en PAR 64
- 11 Découpes 614 SX
- 4 Découpes 614 S
- 4 Découpes 613 SX
- 10 Découpes 714 SX
- 1 Poursuite Super Korrigan
- 6 Asservie Ayrton Mistral-S spot
- 4 Asservie Ayrton Merak wash
- ~~6 Asservis ROBE ROBIN 300 E Spot~~
- ~~4 Asservis ROBE ROBIN 300 E Wash~~
- 8 R2X Wash Chauvet (sous réserve de disponibilité)
- 6 Auro Spot Clasz 300 Cameo (sous réserve de disponibilité)
- 5 Lampes pupitre
- Lumière noire 3 Néons

#### Machine à Fumée :

- Unique 2
- Martin ZR 45
- Turbine CLF (dmx)

#### Vidéo Projecteur :

- Canon WUXGA 6500lumens longue focale 3.74-7.32
- View SONIC PS501W DLP 3500 lumens
- Grille Video Melangeur Roland

# LE MAC ORLAN BREST

## Fiche technique

### Equipement son petite salle :

- Diffusion Adamson 2x MDC 12 + 2xSub MDC15S
- 4x RETOUR Adamson MDC8 co-axiale passive

### Equipement scénique :

- 8x Praticable 2x1m avec pieds modulables 1m, 80cm, 60cm, 40cm, 20cm
- Garde-corps 4x2m ; 2x1m
  
- 8x Echelles pour projecteur (hauteur max 2,38m)

### DRAPERIE :

- 12 pendrillons 10,42x2m (dont 1 Abime voir étiquette blanche)
- 2 pendrillons coulisse cour passerelle électrique :4,5mx3m
- 4 frises 14mx1,5m
- 1 Frise : 14mx4.5m (en place avant scène, inamovible)
- 2 fonds de scène 7,6mx10,42
- 2 nez de scène 7,6mx10,42

# LE MAC ORLAN BREST

## Fiche technique

### Loges :

Centrale Vapeur + table à repasser : Pressing Philips PSG8130/80 serie 8100 / table essentielB Diamond  
3 loges équipées de miroirs, sièges, lavabos  
2 douches et 2 toilettes à disposition situés à côté des loges  
Réseau WIFI interne disponible Wifi Mac Orlan « Hotspot Mc orlan » / nécessite ligne téléphonique active.



### Accès technique (face au 3, rue Maissin)



### Porte :

Hauteur : 202mm  
Largeur : 195mm

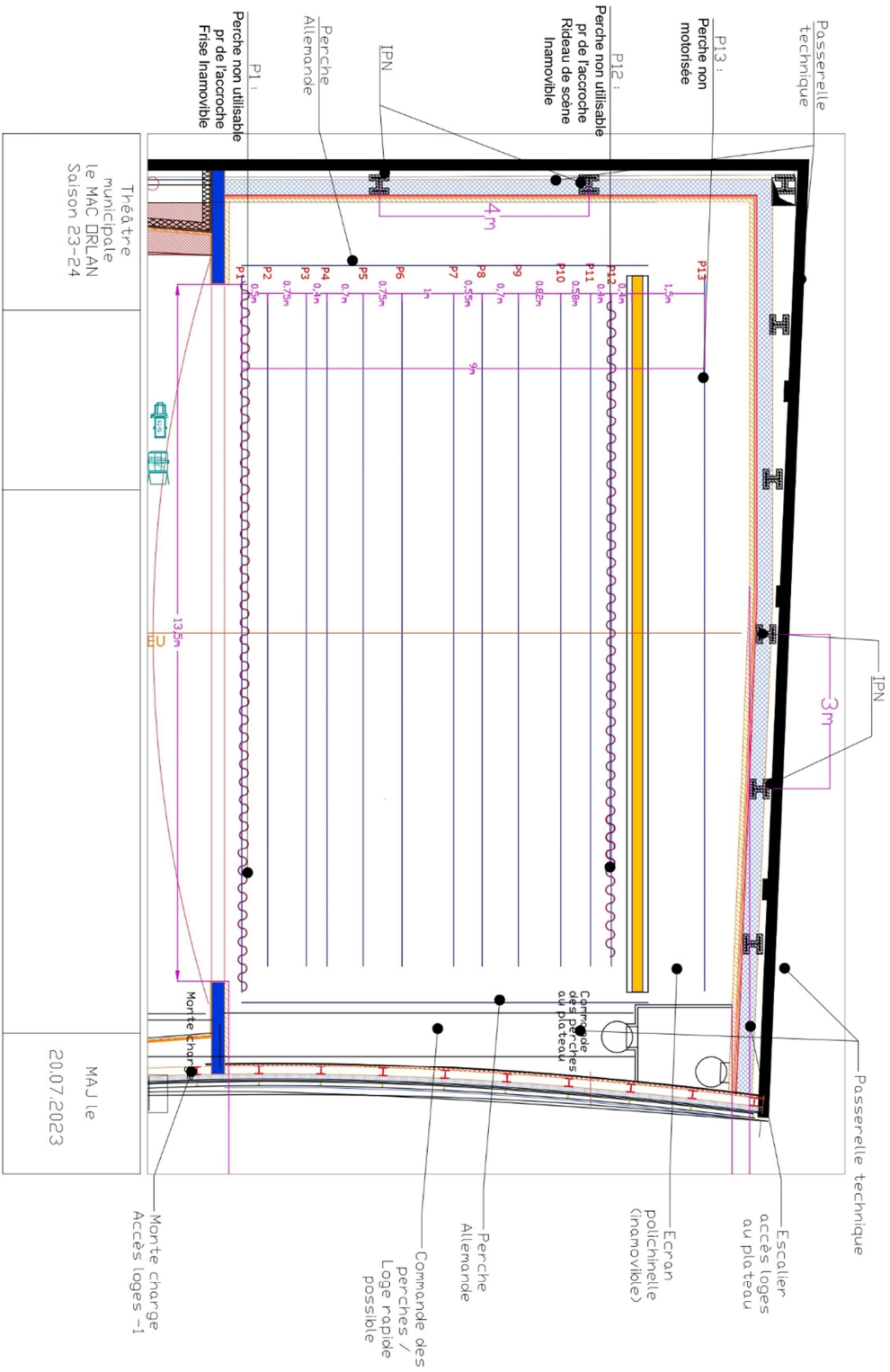
Possibilités de stationnement restreint, nous consulter en amont pour ventousage.



# LE MAC ORLAN BREST

## Fiche technique

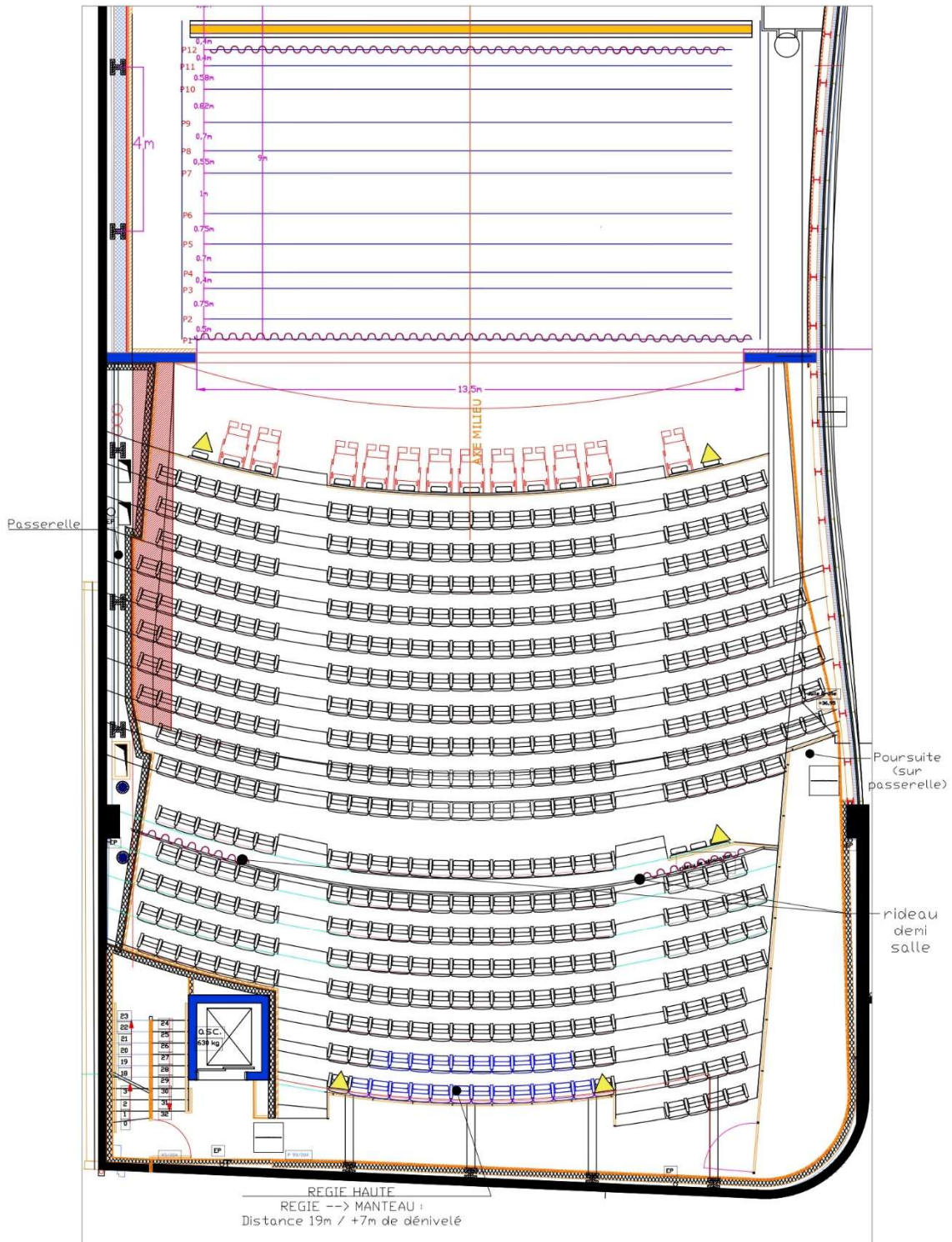
### PLAN PLATEAU (.dwg dispos)



# LE MAC ORLAN BREST

## Fiche technique

PLAN SALLE 1 (.dwg dispos)

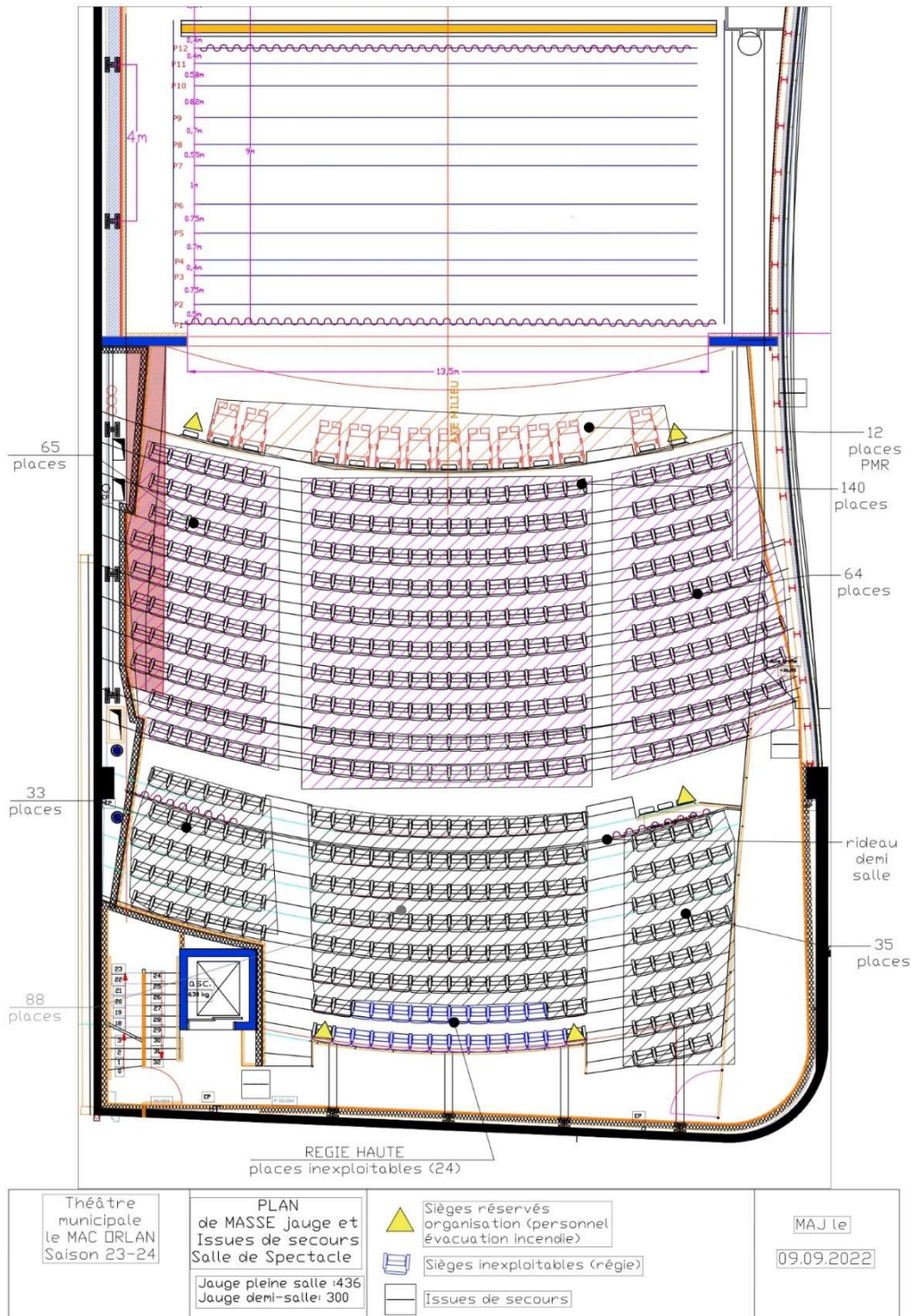


<p>Théâtre municipale le MAC ORLAN Saison 23-24</p>	<p>PLAN de MASSE technique Salle de Spectacle</p> <p>Jauge pleine salle : 436 Jauge demi-salle : 300</p>	<p>▲ Sièges réservés organisation (personnel évacuation incendie)</p> <p>☐ Sièges inexploitable (régie)</p>	<p>MAJ le 20.07.2023</p>
---	--	---	------------------------------

# LE MAC ORLAN BREST

## Fiche technique

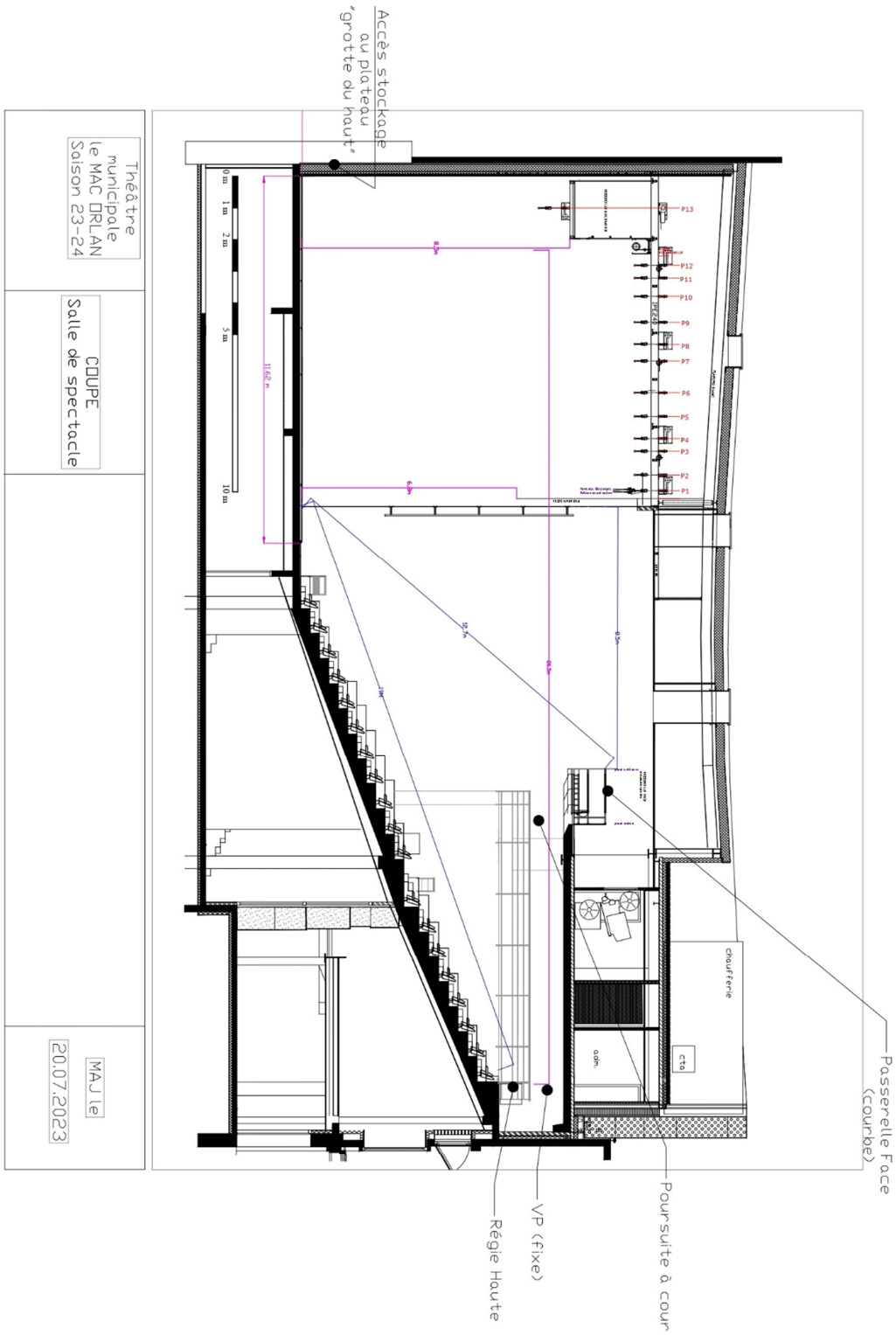
PLAN SALLE 2 Securite (.dwg dispos)



# LE MAC ORLAN BREST

## Fiche technique

### COUPE SALLE



Théâtre  
municipale  
le MAC ORLAN  
Saison 23-24

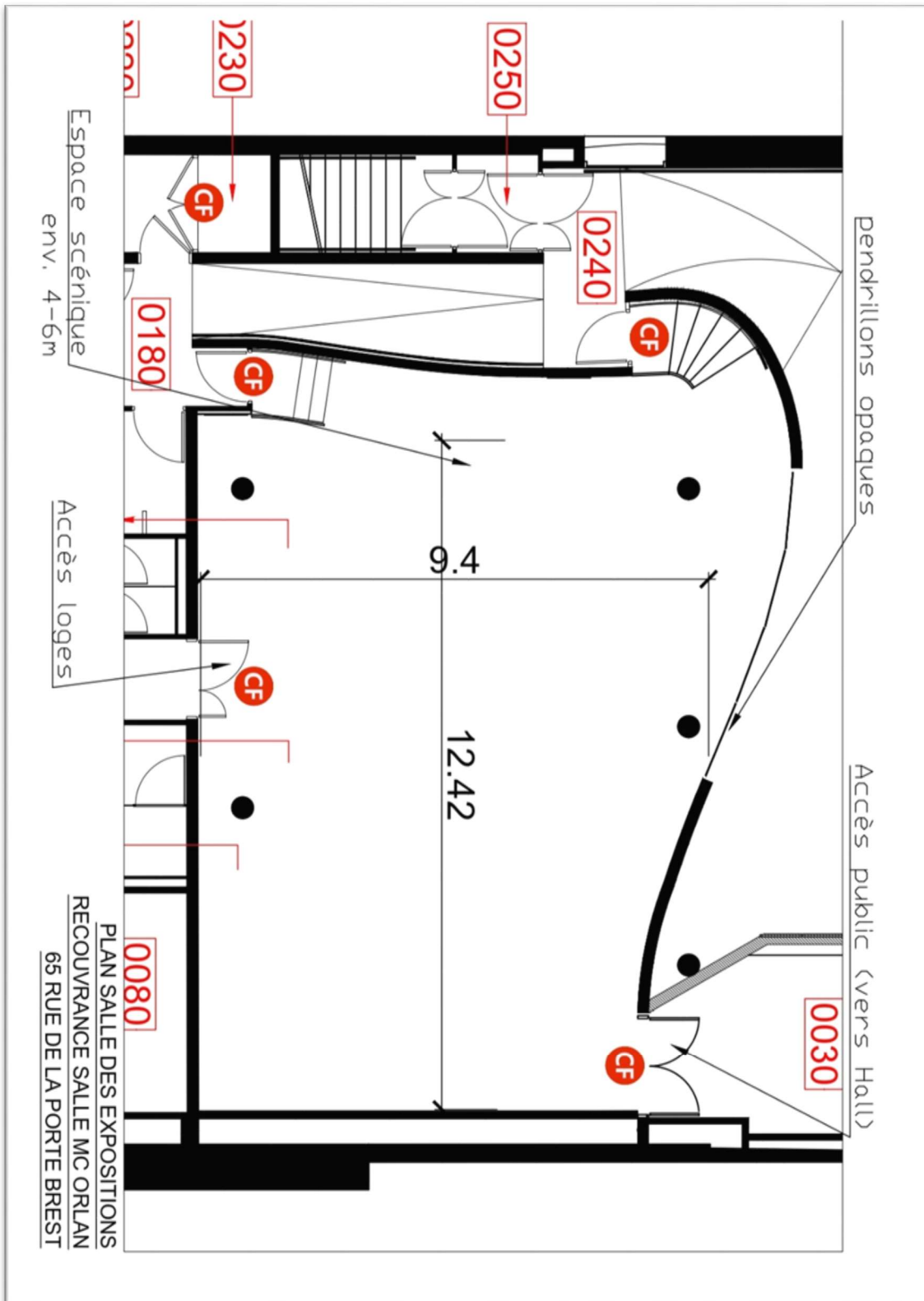
COUPE  
Salle de spectacle

MAJ le  
20.07.2023

# LE MAC ORLAN BREST

## Fiche technique

### PLAN SALLE DES EXPOSITIONS



# LE MAC ORLAN BREST

## Fiche technique

Zone de couverture système à induction dit « boucle T à destination des publics malentendants

